



# BH解析ソフトウェア

## Bore tec (Borehole technology)

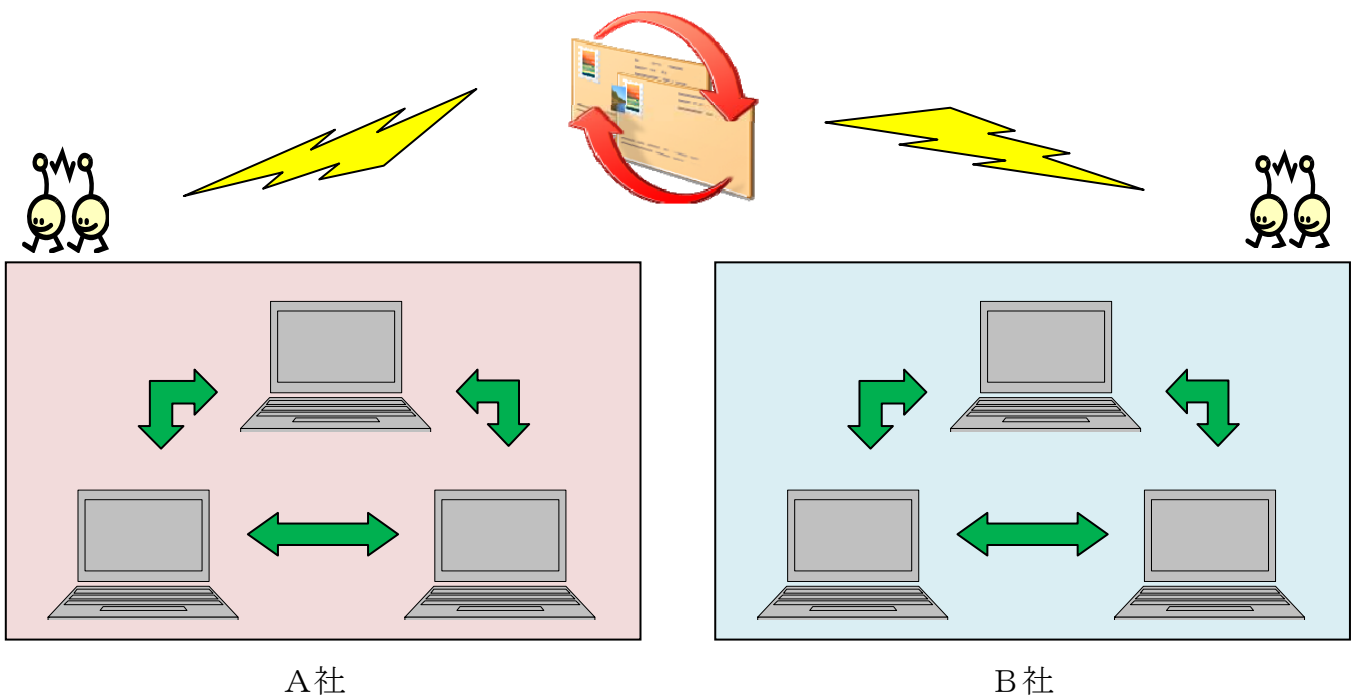
◆ボアホールスキャナで撮影した画像を展開画像に変換し、亀裂データを取得することにより、シュミットネット図やコンター図を簡単に作成出来るソフトウェアです。

### ◆新機能紹介



**解析データの共有化** 出来るようになり便利になりました

社内だけでなく、出張先や顧客先でもファイルの送受信で、解析データもスムーズにやりとりが出来、その場でデータの修正や提出資料の作成も実現可能になりました。

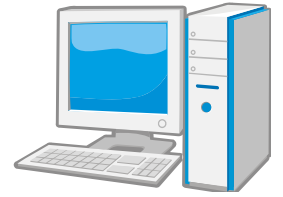


### ◆従来のソフトとの違い

	従来のソフト	新ソフト
解析データの共有化	解析データファイルがデータベース化されている為に、共有化は不可能	解析ソフトがインストールされている全てのPCが、情報を自由にやりとりが出来、解析データを変更することが可能
読込ファイル形式	b s d (解析専用形式)	b m p (ビットマップ)
データ書き出し	テキスト形式	テキスト形式、C S V形式
走行傾斜の表記法	N S表記	N S表記、ライトハンド表記
シュミットネット図作成	全体のみ	全体及び亀裂データの種別ごとに作成することが出来る

◆動作環境

対応 OS	Windows 7 / Windows Vista / Windows XP / Windows 2000
C P U	Intel PentiumⅢ 1GHz以上
メモ リ	1GB 以上
ハードディスク	1GB 以上の空き容量
画面解像度	1240×1024 ピクセル 推奨

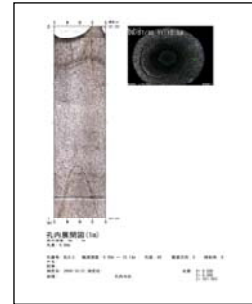


◆印刷物

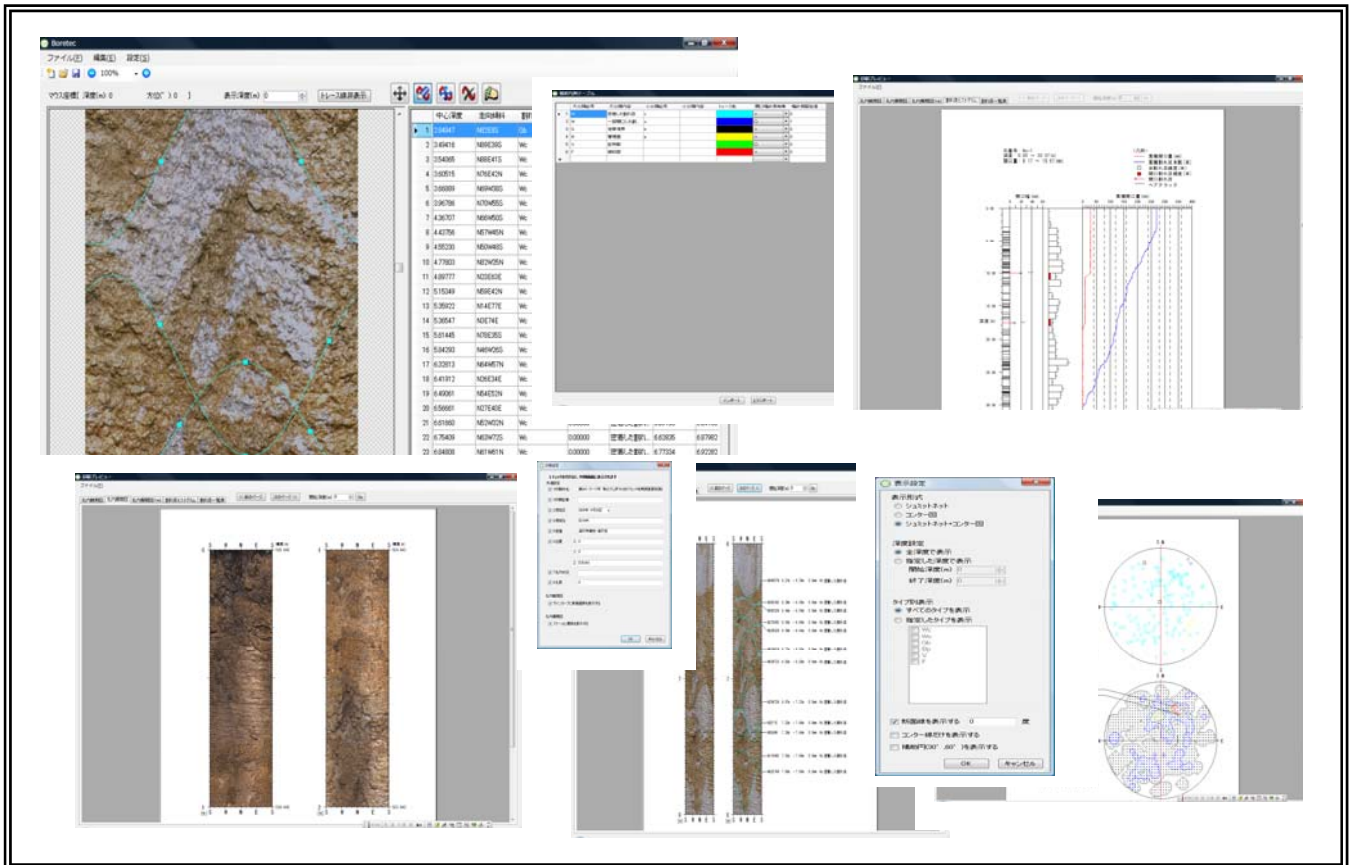
- ・ 孔内展開図
- ・ 孔内観測図
- ・ 割れ目ヒストグラム
- ・ 割れ目一覧表
- ・ シュミットネット図&コンター図

◆自由に表現出来る資料作り

例) 前方画像を利用した資料



◆解析画面紹介



問い合わせ先

株式会社 ボア ボアホール事業部

〒983-0855

宮城県仙台市宮城野区東八番丁90-3 アリビオ・サイ1005号

TEL: 022-349-9920 FAX: 022-349-9921

メールアドレス: [sbk.boa@mirror.ocn.ne.jp](mailto:sbk.boa@mirror.ocn.ne.jp)

HPアドレス: <http://www.boanet.co.jp/>

ソフト製作会社: ジーエスアイ株式会社